

Kommunalforum Sparkasse Burgenlandkreis

# **Inflation und Rezession? – Wohin gehen die Zinsen?**

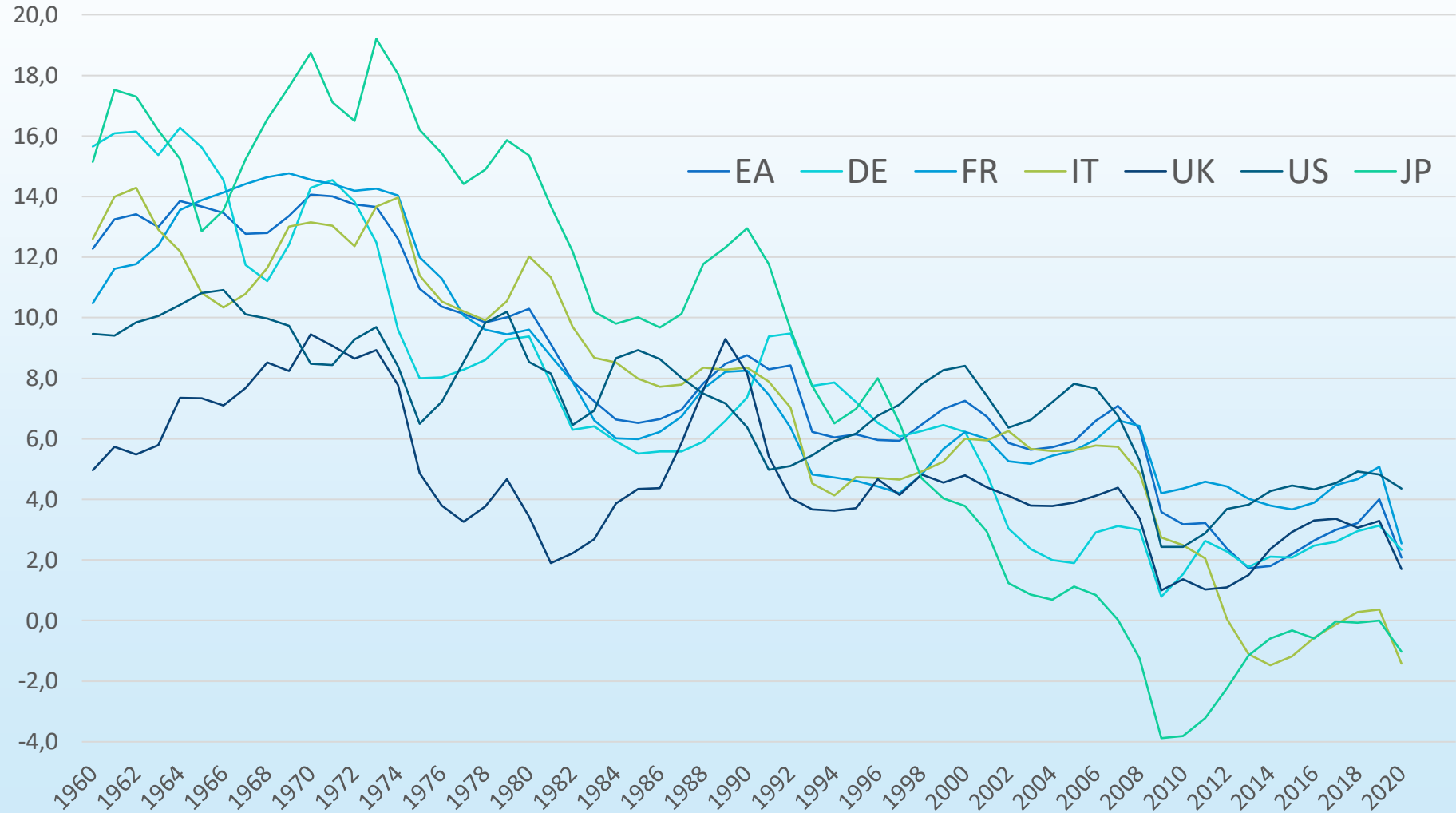
1

Zeitz, 11.05.2022  
von Torsten Windels, Ökonom (Hannover)

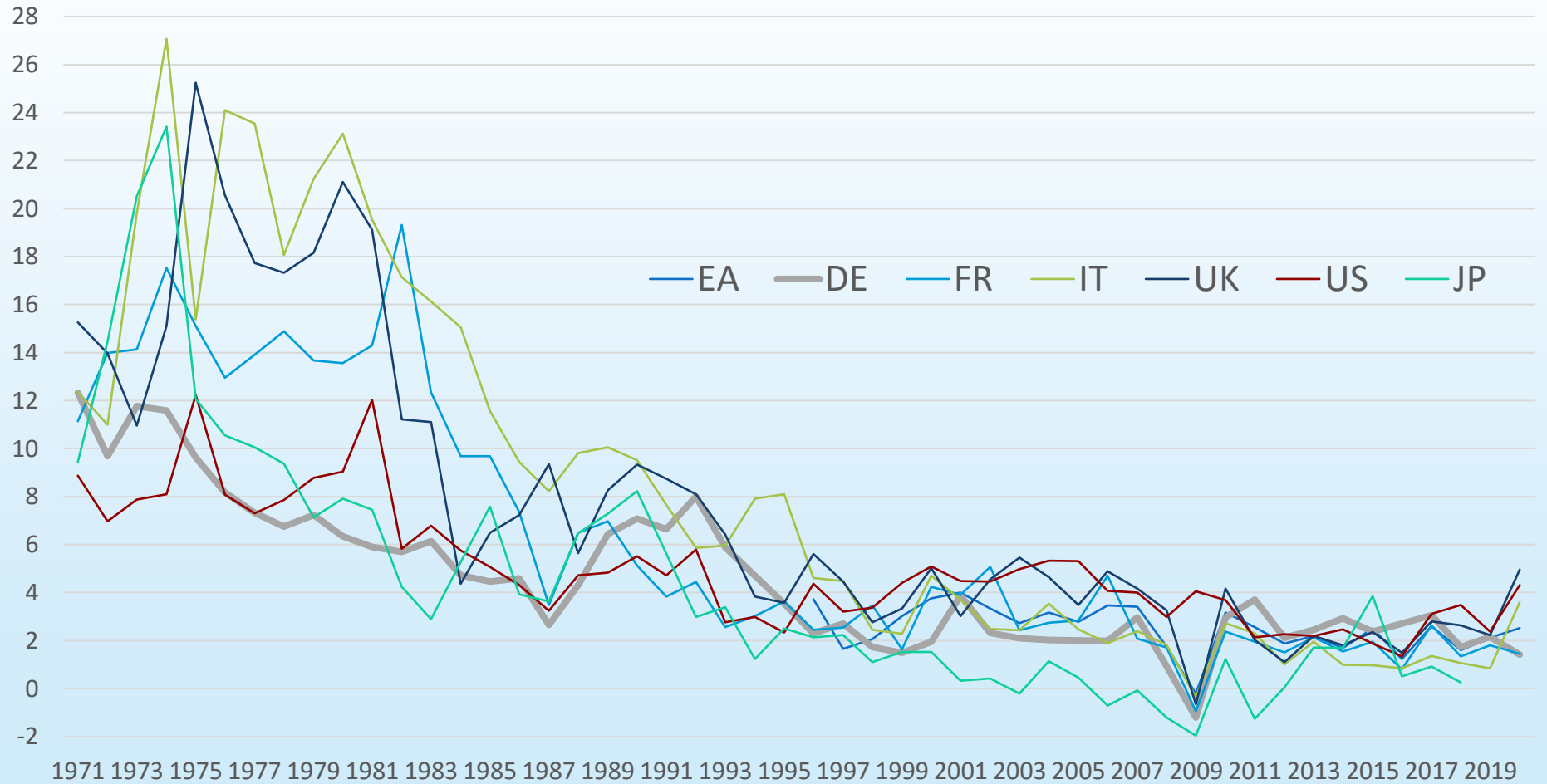
# Agenda

- **Krise der Globalisierung**
- Struktur Sachsen-Anhalt (Wachstum, Demografie)
- Kommunen Sachsen-Anhalt – Strukturvergleich
- Hauptproblem: Unsicherheit
- Stagflation?
- Zinsentwicklung – einige Grundsatzüberlegungen
- Konjunktur und Zinsen – Ausblick 2022/23

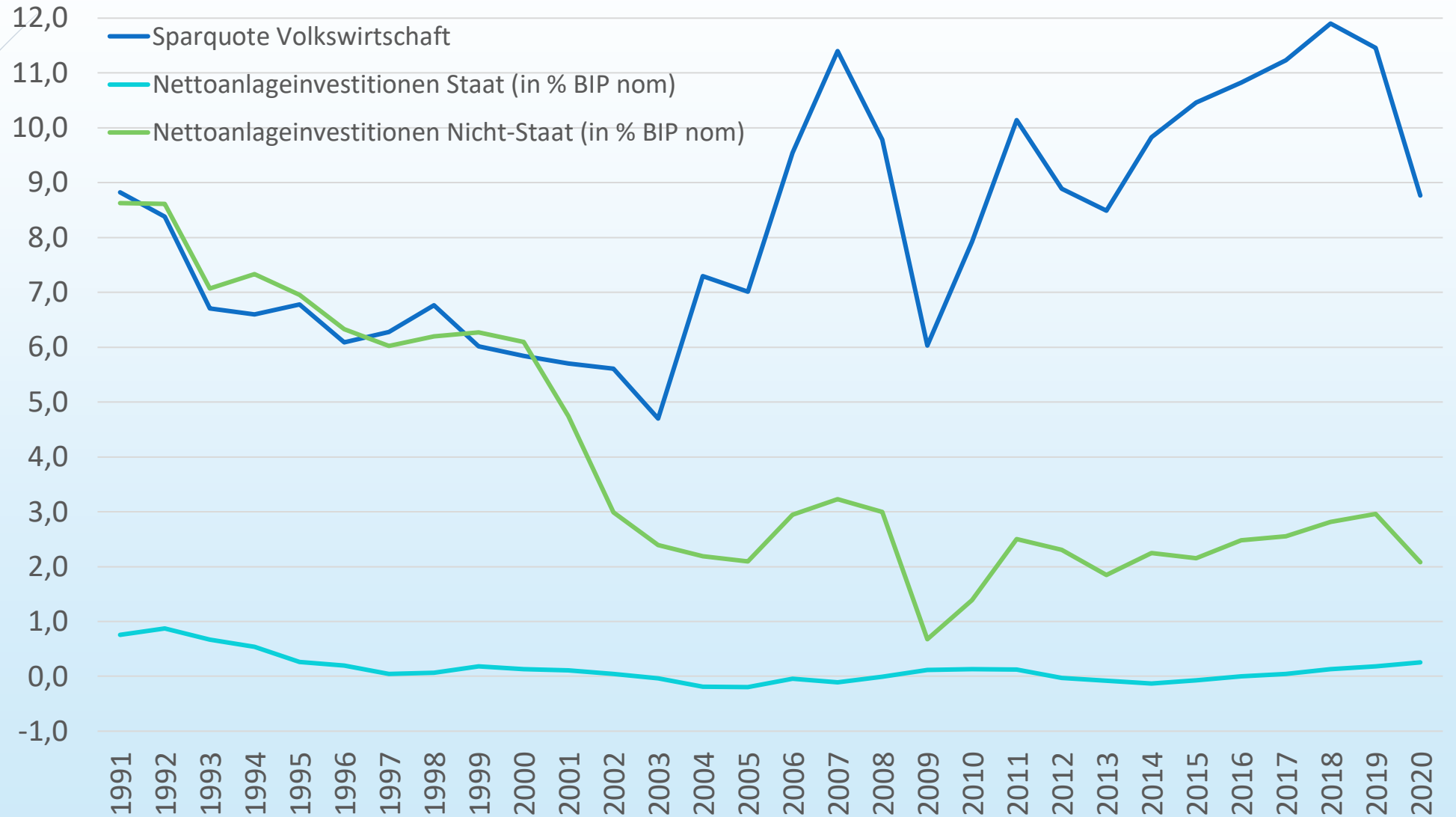
# Nettoanlageinvestitionen (Volkswirtschaft insgesamt, in % des BIP, vor 1991 Westdeutschland), Quelle: Ameco



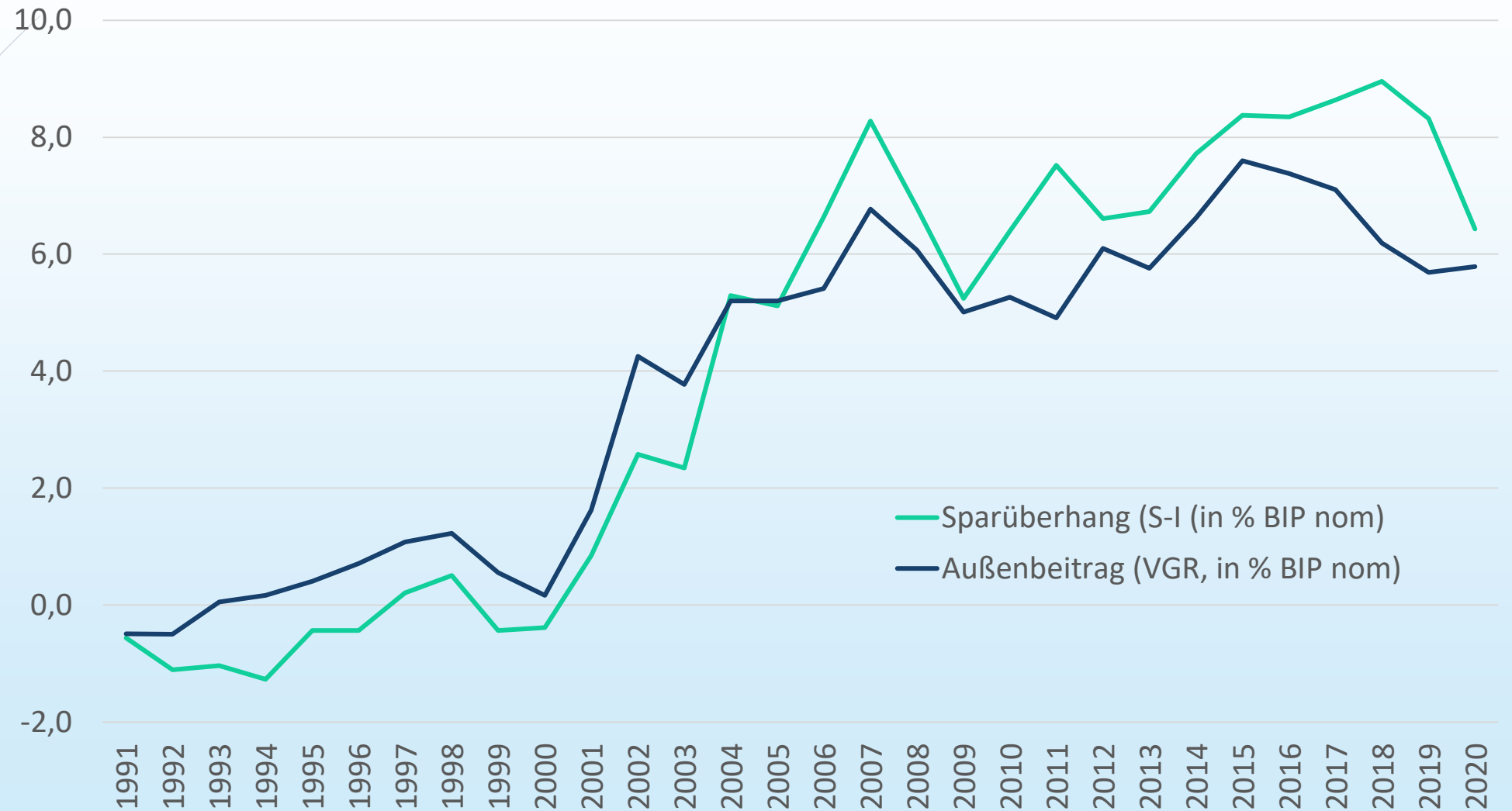
# Produktivität (BIP/geleisteter Arbeitsstunde, nominal, in % gg. Vj., vor 1991 Westdeutschland) Quelle: Ameco



# Sparen und Investieren (Deutschland, VGR, in % des BIP, Quelle: StatBA)



## Inländischer Sparüberhang (Deutschland, VGR, in % des BIP, Quelle: StatBA)



# Agenda

- Krise der Globalisierung
- **Struktur Sachsen-Anhalt (Wachstum, Demografie)**
- Kommunen Sachsen-Anhalt – Strukturvergleich
- Hauptproblem: Unsicherheit
- Stagflation?
- Zinsentwicklung – einige Grundsatzüberlegungen
- Konjunktur und Zinsen – Ausblick 2022/23

# Strukturprobleme (Demografie, Klimawandel, Digitalisierung)

## Demografie

- Alternde Gesellschaft schwächt Wachstum (Fachkräftemangel, Konsum), Innovation (alternde Nachfragestruktur, junge Unternehmer) und soziale Sicherungssysteme (Rente, Pflege); aber Wachstum in Nischen
- Regional sehr unterschiedliche Entwicklungen (Süd-Nord, West-Ost, Stadt-Land)
- Ansatzpunkte: Erwerbsbeteiligung, Lebensarbeitszeit, Zuwanderung

## Digitalisierung

- Vernetzung, Automatisierung, KI als technologische Herausforderungen
- Neue Wettbewerber (Polen, China, ...)
- Hat Deutschland ein Mentalitätsproblem mit Sprunginnovationen?
- Ansatzpunkte: Qualifikation, Investition in Bildung, innovative Unternehmen, Hochschulen, Infrastruktur ...

## Klimawandel – CO<sub>2</sub>-neutral bis 2045

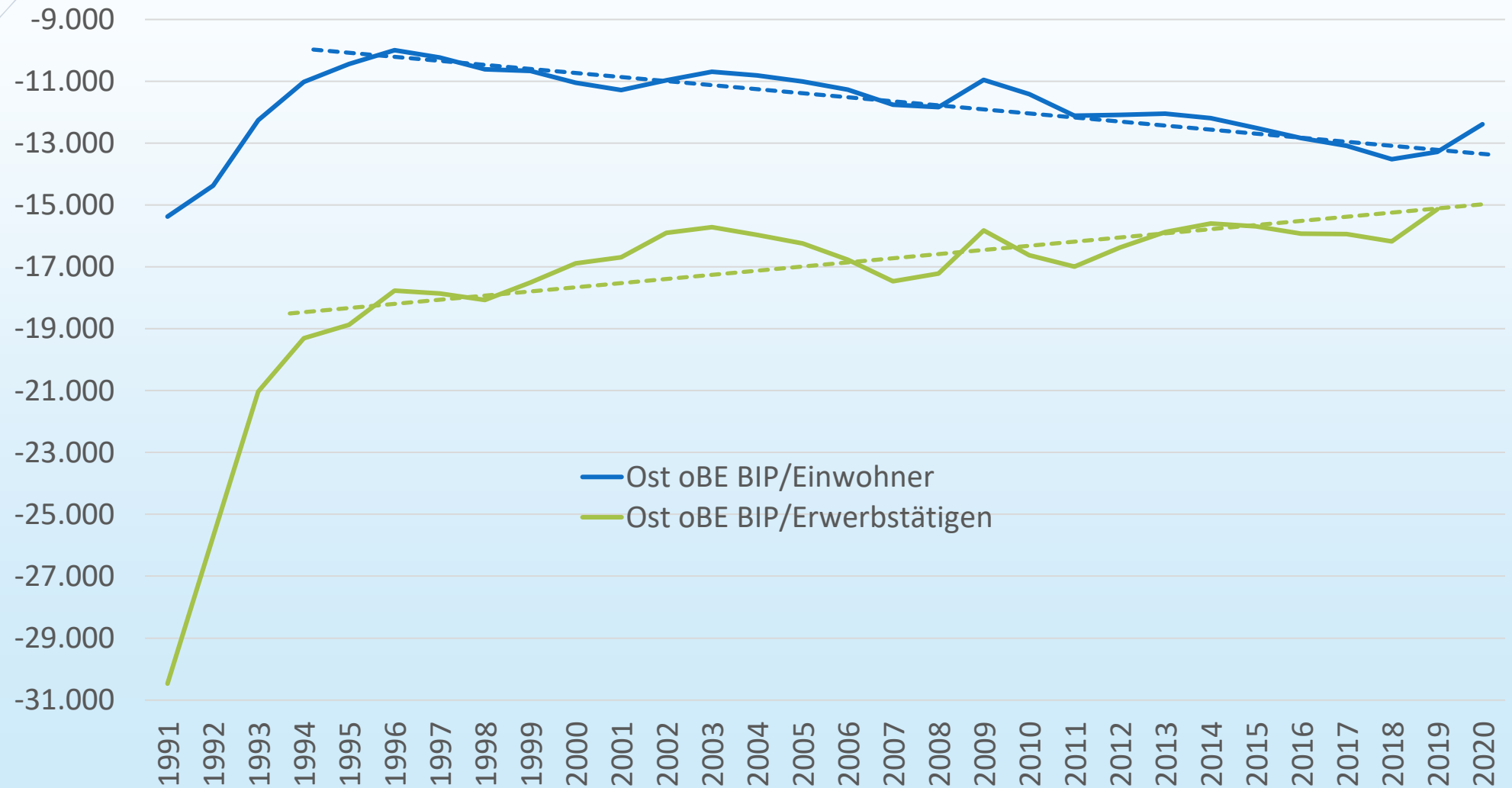
- Große Veränderungen in Energieerzeugung und -verteilung, Industrie, Gewerbe, Verkehr, Wohnen, Landwirtschaft, Abfall und Konsum (Ernährung, Bekleidung, Reisen, ...)
- Gewinner (neue Industrien/Dienstleistungen) und Verlierer (Kohle, Stahl, Automobil, Kreuzfahrt, Massentierhaltung, ...). Welche Regionen sind anpassungsfähig?
- Energiepreise belasten Industrie, CO<sub>2</sub>-Ziele als Wettbewerbsproblem
- Klimawandelkosten sind höher als Klimaschutz (Überschwemmungen, Gesundheit, Landwirtschaft, ...)



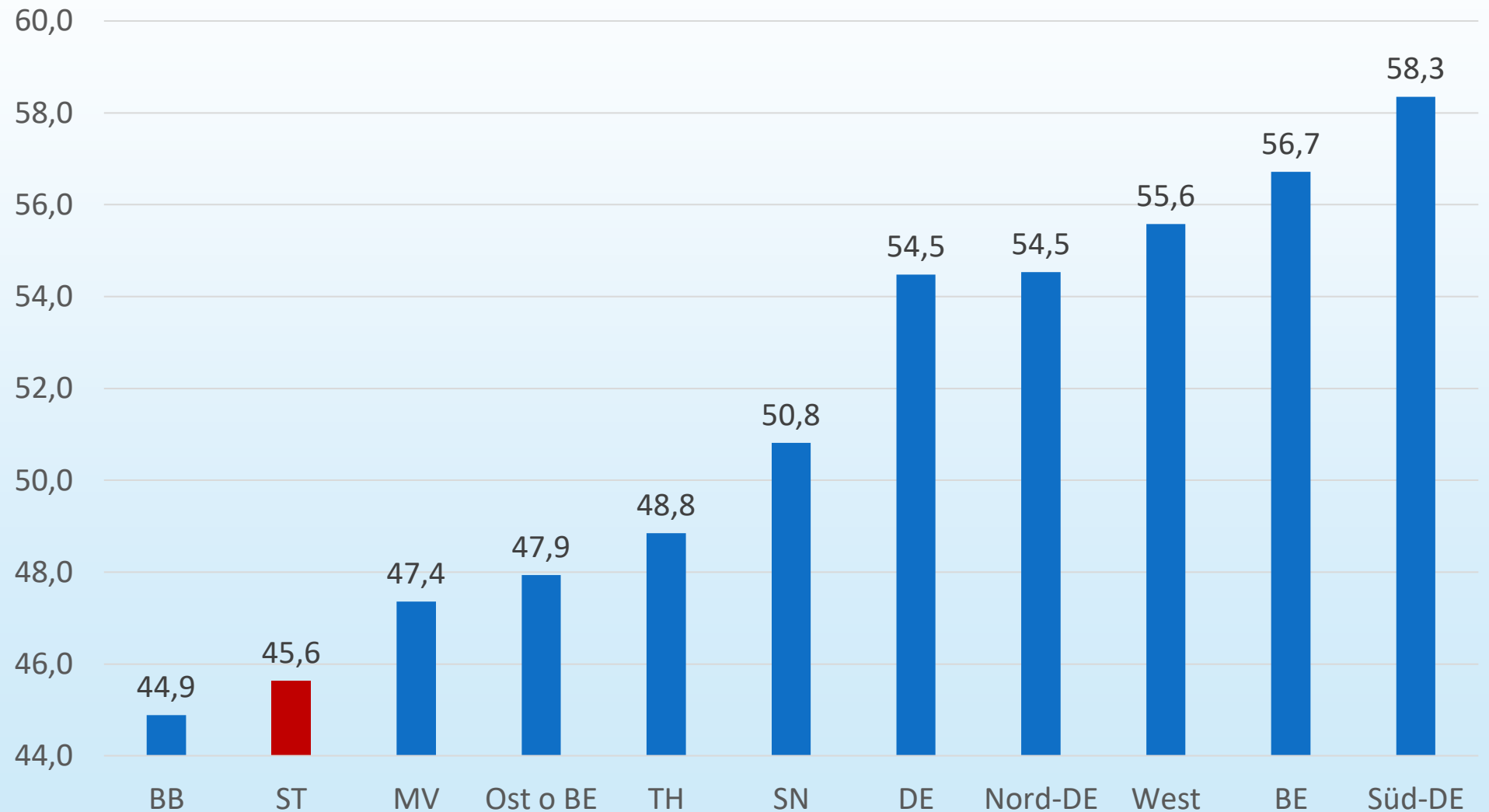
# Ostdeutschland: BIP/Einwohner u. BIP/Erwerbstätigem

(nominal, Erwerbstätige (Inland) ohne Berlin, Differenz zu Westdeutschland in EUR, Quelle: VGRdL)

(nachrichtl.: Auspendlerquote (Inländer, 2019): Ost oBE: 5,4%, West oBE: -0,9, BB: 12,4%, MV: 4,8%, SN: 0,7%, **ST: 6,9%**, TH: 5,1%)

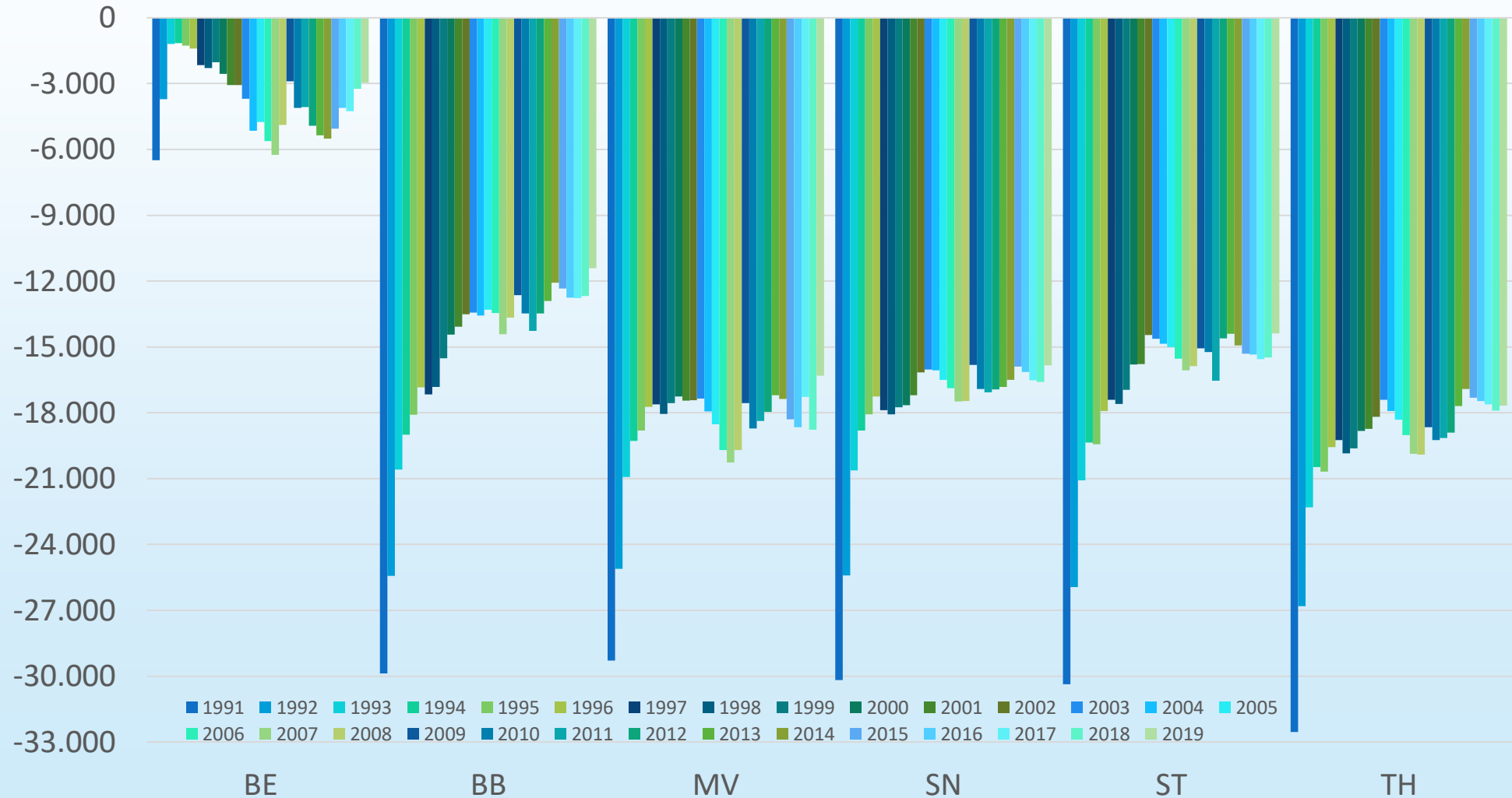


# Erwerbsquoten 2019 (Erwerbstätige (Inland) in % der Bevölkerung, Quelle: VGRdL)

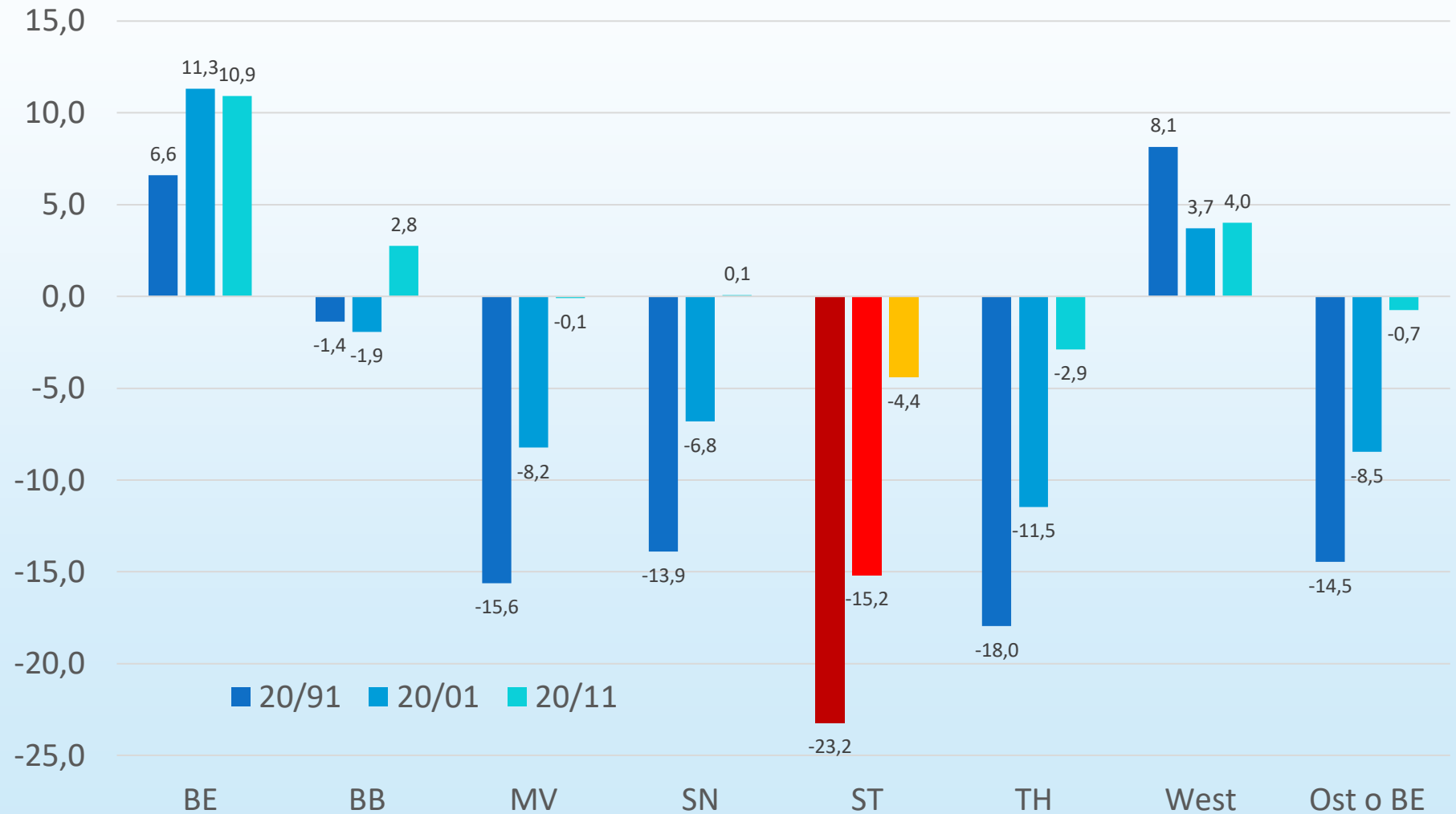


# Bruttoinlandsprodukt je Erwerbstätigem (Inland, nominal, Differenz zu Westdeutschland in EUR, Quelle: VGRdL)

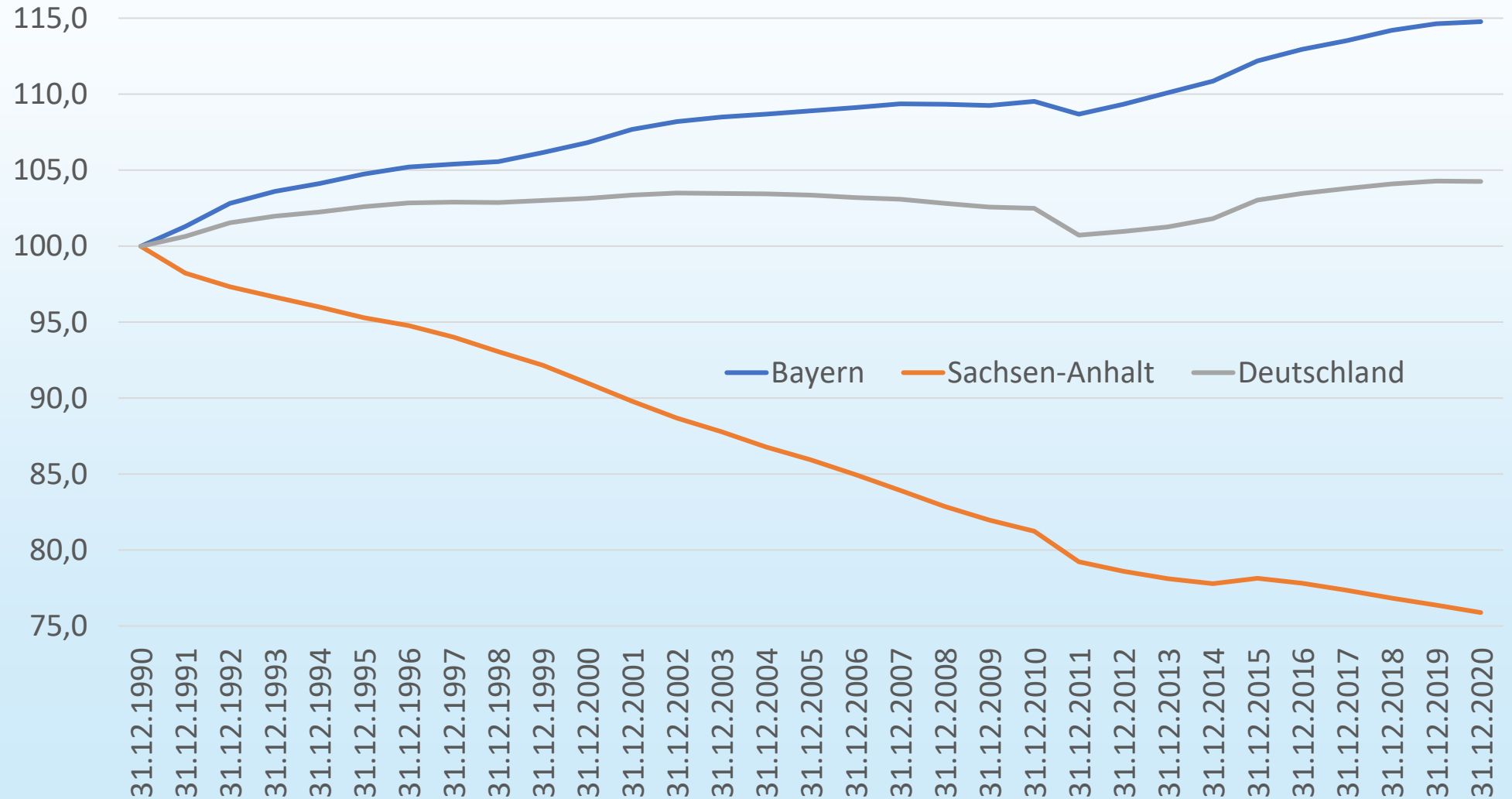
(nachrichtl.: Auspendlerquote (Inländer, 2019): Ost oBE: 5,4%, West oBE: -0,9, BB: 12,4%, MV: 4,8%, SN: 0,7%, **ST: 6,9%**, TH: 5,1%)



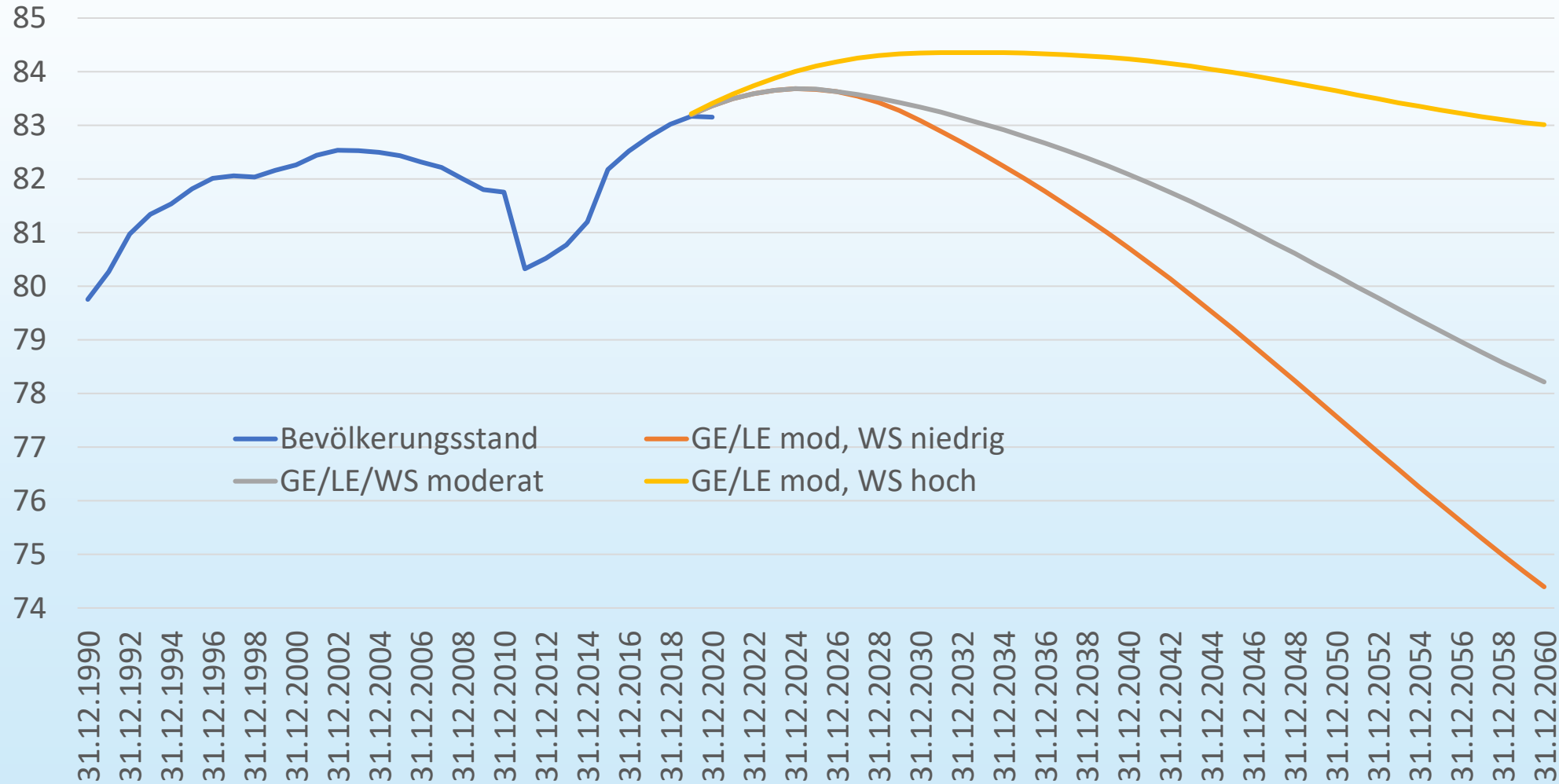
# Bevölkerungsentwicklung (in %, Quelle: destatis)



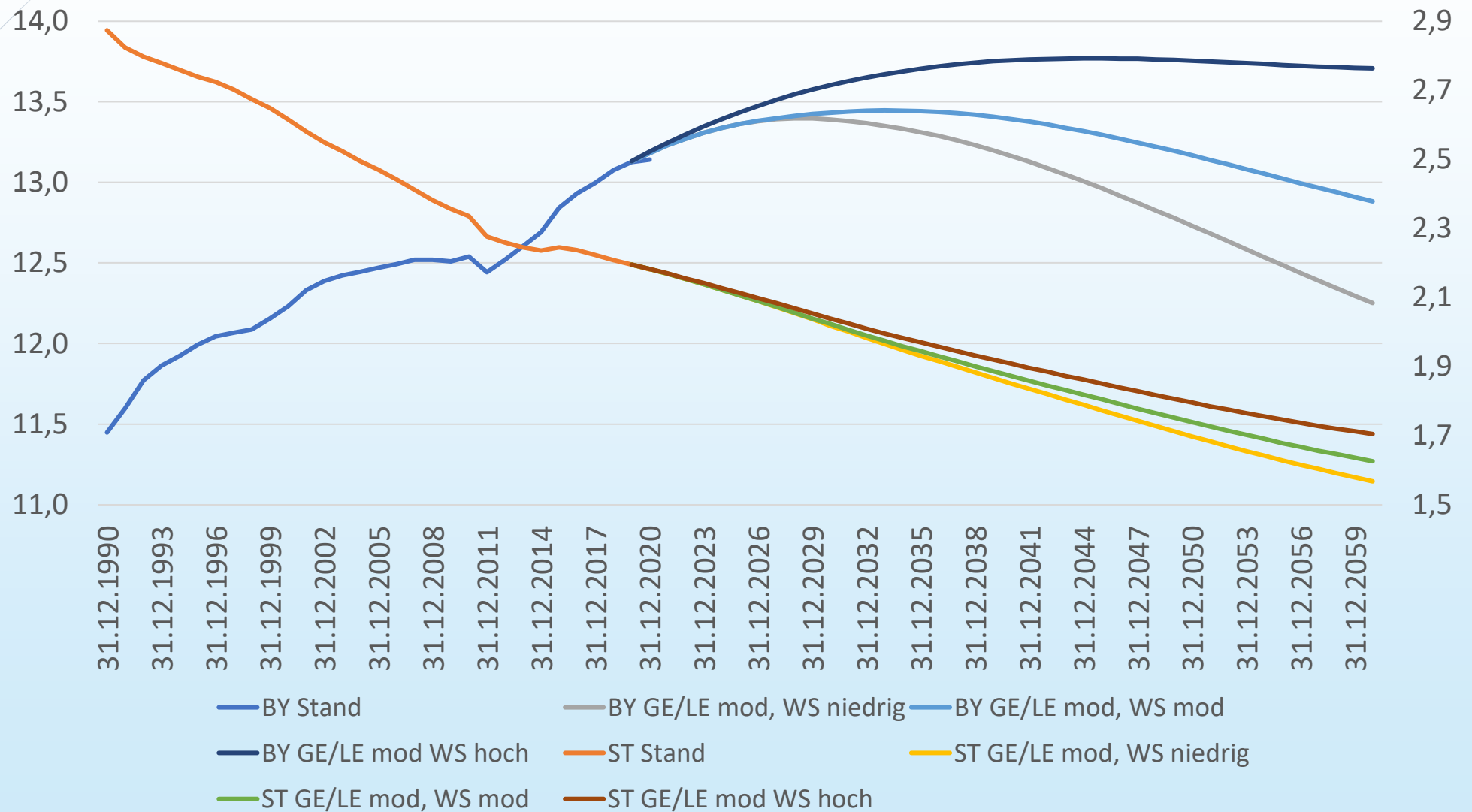
# Bevölkerungsentwicklung Deutschland, Sachsen-Anhalt, Bayern (1990 = 100, Quelle: StatBA)



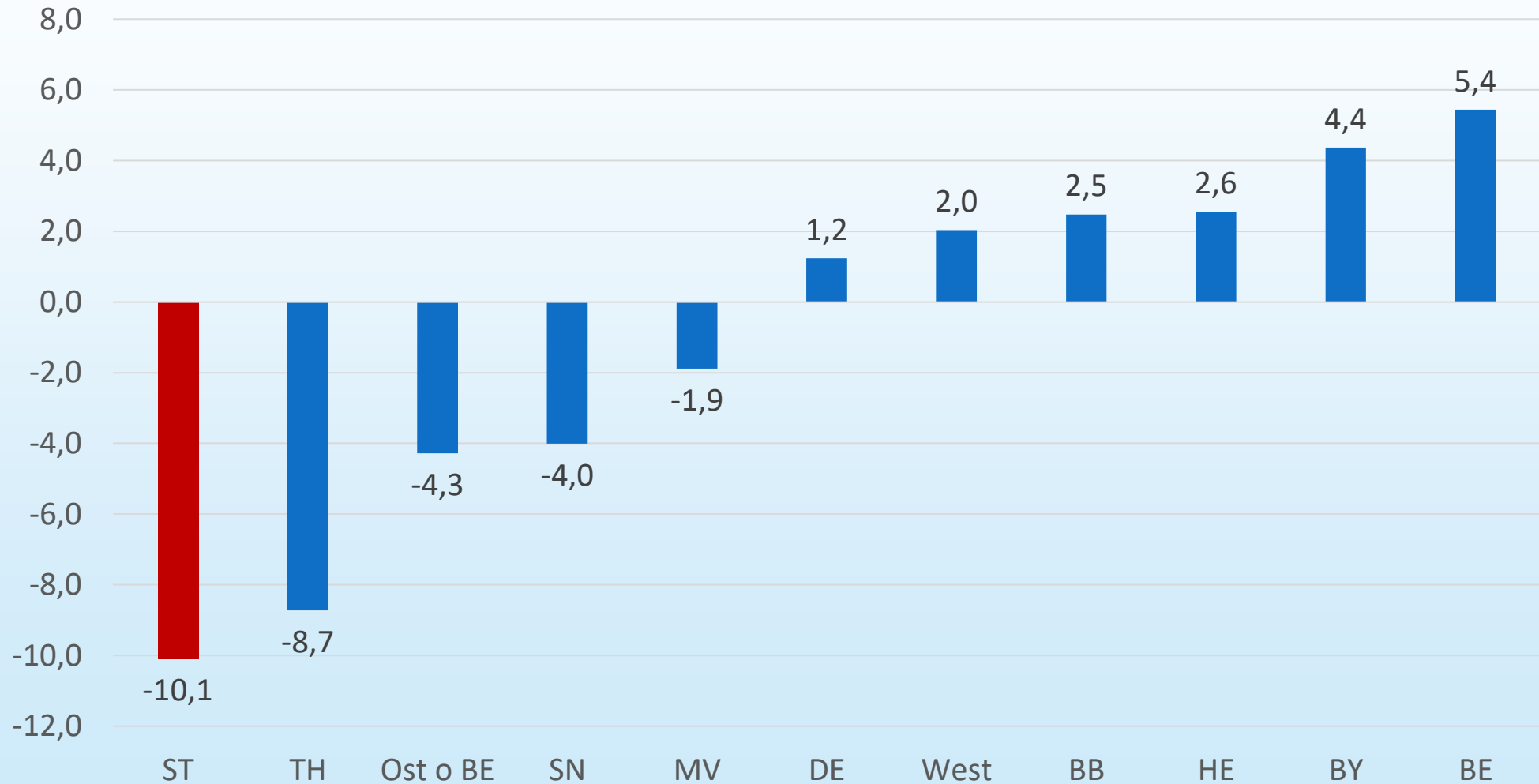
# Bevölkerungsentwicklung Deutschland (in Mio, 1990-2060, Quelle: StatBA, GE=Geburten, LE=Lebenserwartung, WS=Wanderungssaldo)



# Bevölkerungsentwicklung (Sachsen-Anhalt (rechte Achse) und Bayern (linke Achse) 1990-2060, in Mio, Quelle: StatBA, GE=Geburten, LE=Lebenserwartung, WS=Wanderungssaldo)

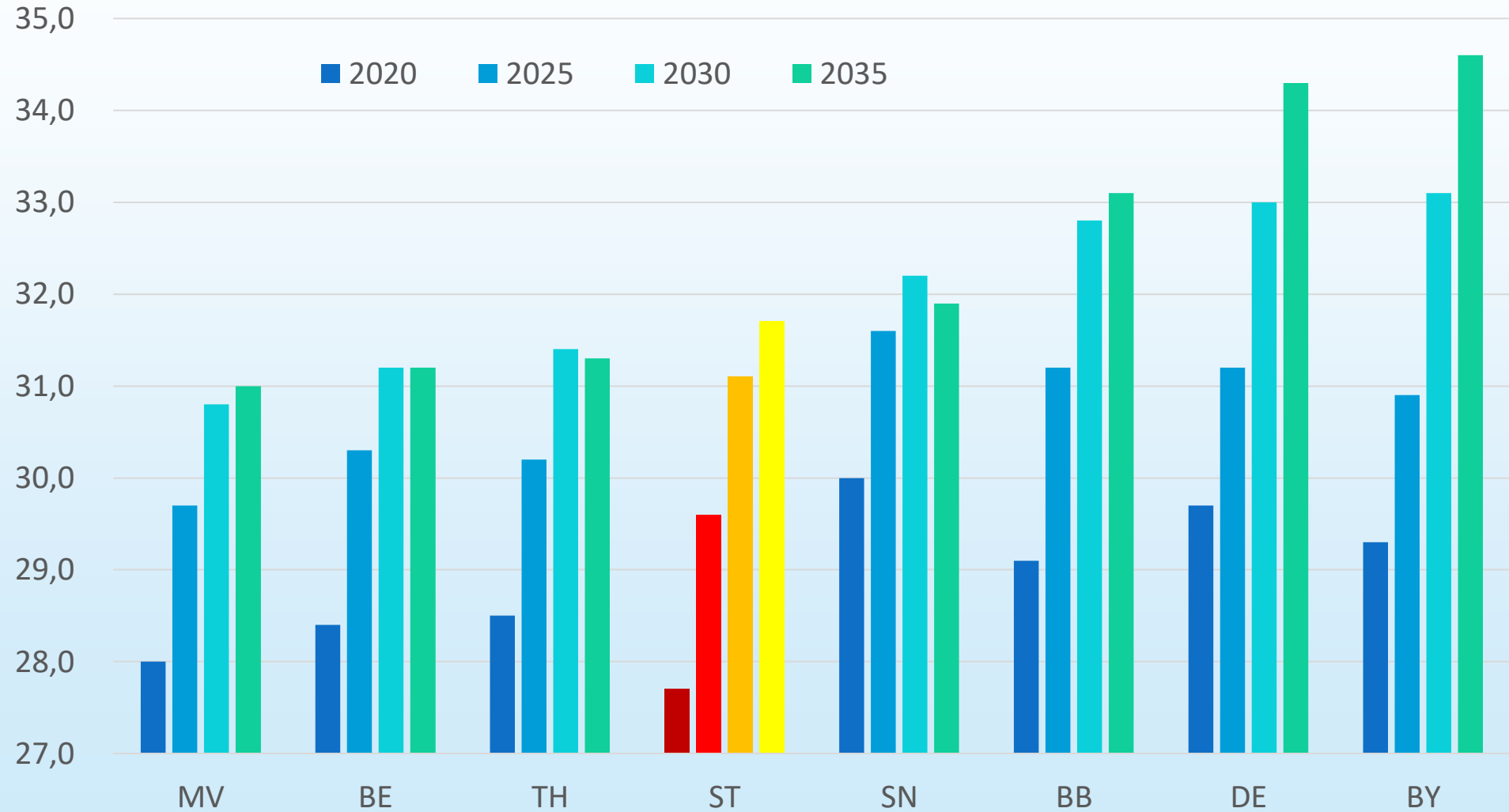


# Bevölkerungsentwicklung 2020-2035 (Bevölkerungsvorausberechnung, hoher Zuwanderungssaldo 2021-2035, Quelle: destatis)

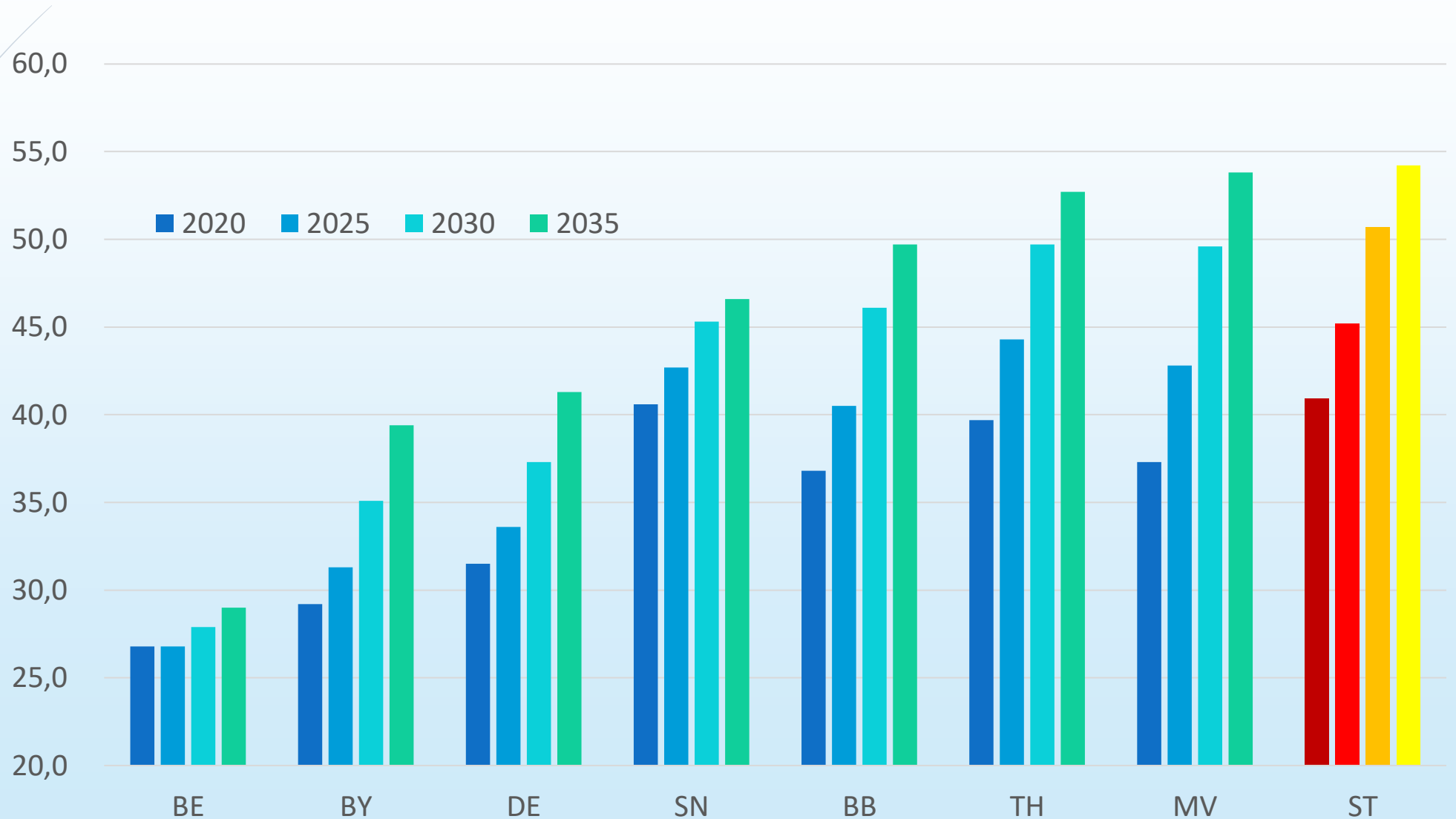




# Jugendquotient (<20 J./20-67 J. in %, Bevölkerungsvorausberechnung 2021-2035, hoher Zuwanderungssaldo 2021-2035, Quelle: destatis)

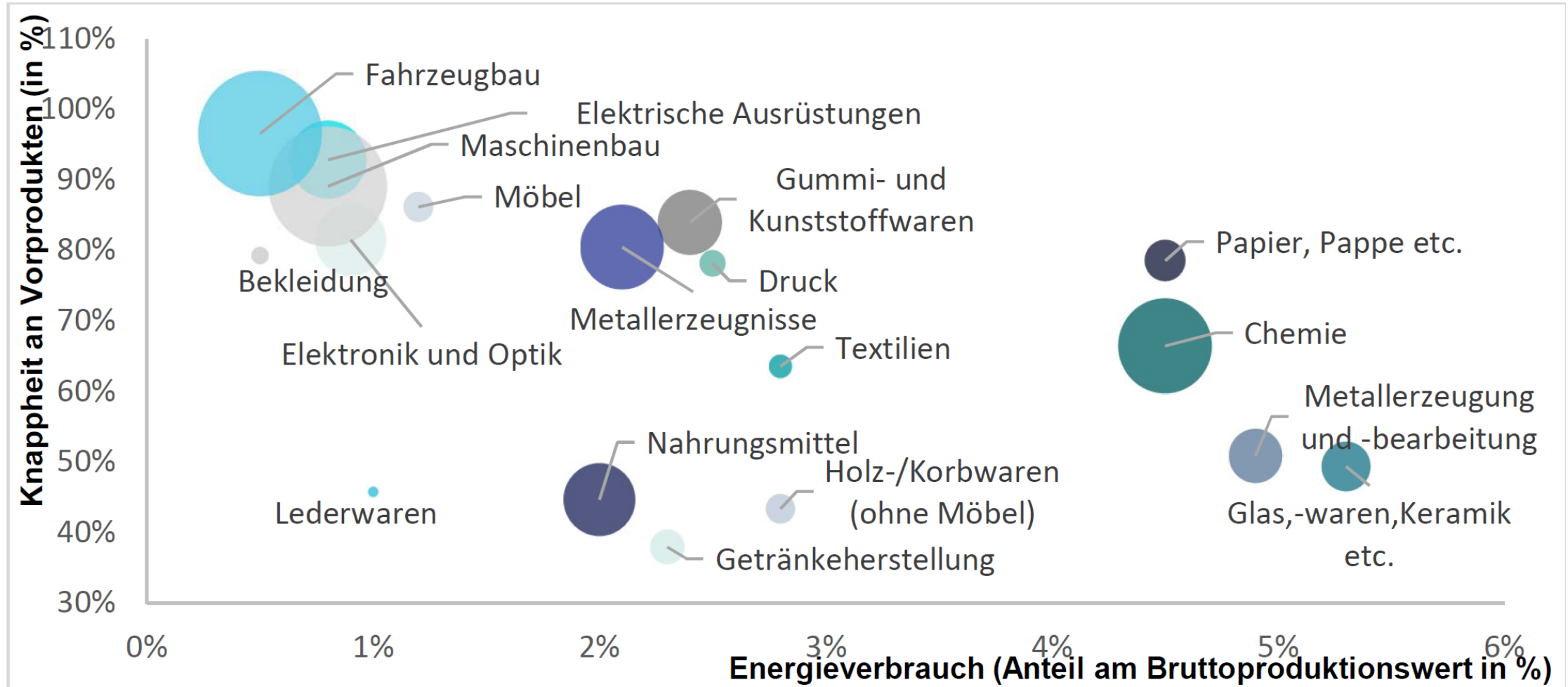


# Altersquotient (>67 J./20-67 J. in %, Bevölkerungsvorausberechnung 2021-2035, hoher Zuwanderungssaldo 2021-2035, Quelle: destatis)



# Industrie: Knappheiten und Energiepreisschub

(Okt. 2021, Größe der Blasen = % der Bruttowertschöpfung im Verarbeitenden Gewerbe, Quelle: Destatis, ifo, NORD/LB Macro Research)



# Beschäftigung nach Wirtschaftszweigen

(Sept. 2021, TOP10 in Sachsen-Anhalt (ST) und Deutschland (DE), in % der Gesamtbeschäftigten, Fett=Branche in anderer Tabelle nicht enthalten, Quelle: BA)

TOP10 Gesamtwirtschaft (ST)	ST	DE	Diff	TOP10 Produzierendes Gewerbe (ST)	ST	DE	Diff
86 Gesundheitswesen	8,4	7,8	0,5	43 Vorber.Baustellenarbeiten, Bauinstal	5,1	4,3	0,8
47 Einzelhandel (ohne KFZ)	8,3	7,3	1,0	10 Herst. Nahrungs-/Futtermitteln	2,8	1,9	0,9
84 Öff Verw., Verteid.; Sozialvers	7,8	5,8	2,0	25 Herstellung von Metallerzeugnissen	2,3	2,3	-0,0
88 Sozialwesen (ohne Heime)	5,2	4,3	1,0	28 Maschinenbau	1,9	3,0	-1,1
43 Vorber. Baustellenarbeiten, Bauinsta	5,1	4,3	0,8	20 Herstellung von chem. Erzeugnissen	1,5	1,0	0,6
85 Erziehung und Unterricht	4,6	4,0	0,5	<b>42 Tiefbau</b>	1,3	0,7	0,6
87 Heime (o. Erholungs/Ferienheime)	4,1	3,2	0,9	<b>23 Herst.v. Glas u.Glaswaren, Keramik,</b>	1,1	0,6	0,5
<b>81 Gebäudebetreuung; GaLaBau</b>	2,9	2,5	0,5	22 Herstellung von Gummi- und Kunstst	1,0	1,1	-0,1
<b>10 Herst. Nahrungs-/Futtermittel</b>	2,8	1,9	0,9	<b>38 Sammlung,Abfallbeseitigung,Rückg</b>	1,0	0,6	0,4
<b>49 Landverkehr, Transp. Rohrfernleitun</b>	2,7	2,1	0,7	41 Hochbau	1,0	0,9	0,1
	51,9	43,1	8,8		19,0	16,5	2,6
TOP10 Gesamtwirtschaft (DE)	ST	DE	Diff	TOP10 Produzierendes Gewerbe (DE)	ST	DE	Diff
86 Gesundheitswesen	8,4	7,8	0,5	43 Vorber.Baustellenarbeiten, Bauinstal	5,1	4,3	0,8
47 Einzelhandel (ohne KFZ)	8,3	7,3	1,0	28 Maschinenbau	1,9	3,0	-1,1
84 Öff Verw., Verteid.; Sozialvers	7,8	5,8	2,0	<b>29 Herst. Kraftwagen/-teilen</b>	0,5	2,6	-2,1
43 Vorber.Baustellenarbeiten, Bauinstal	5,1	4,3	0,8	25 Herstellung von Metallerzeugnissen	2,3	2,3	-0,0
88 Sozialwesen (ohne Heime)	5,2	4,3	1,0	10 Herst. Nahrungs-/Futtermittel	2,8	1,9	0,9
<b>46 Großhandel (ohne KFZ)</b>	2,6	4,2	-1,6	<b>26 Herst.v.DV-geräten, elektr./opt. Erz</b>	0,5	1,2	-0,7
85 Erziehung und Unterricht	4,6	4,0	0,5	22 Herst. Gummi-/Kunststoffwaren	1,0	1,1	-0,1
87 Heime (o. Erholungs/Ferienheime)	4,1	3,2	0,9	<b>27 Herst. elektrische Ausrüstungen</b>	0,5	1,0	-0,6
<b>28 Maschinenbau</b>	1,9	3,0	-1,1	20 Herstellung von chem. Erzeugnissen	1,5	1,0	0,6
<b>29 Herst. Kraftwagen/-teilen</b>	0,5	2,6	-2,1	41 Hochbau	1,0	0,9	0,1
	48,4	46,5	1,8		17,2	19,5	-2,3

## Sachsen-Anhalt: höhere Ausbildungsquote, niedrigere Spezialisierung

(Beschäftigung nach Qualifikation, Sept. 2021, Anteil ST abzgl. Anteil DE in %-Punkten, minus = geringerer Anteil in ST, Quelle: BA)

	<b>Gesamtwirtschaft</b>	<b>Verarb. Gewerbe</b>
Helfer	0,1	-0,9
Fachkraft	4,5	9,0
Spezialist	-2,3	-2,9
Experte	-2,9	-5,2
ohne Berufsabschluss	-4,5	-4,8
mit anerk. Berufsabschl.	11,5	11,1
mit akad. Berufsabschl.	-5,0	-5,9
Ausbildung unbekannt	-2,0	-0,4

# Innovationsregion Mitteldeutschland

## **Wertschöpfung und Innovation**

neue Wachstumskerne, alternative Märkte, neue Wertschöpfungsketten, innovative Arbeitsmodelle, Weiterbildung, Fachkräftebedarf, digitale Technologien, Anbindung des ländlichen Raums, neue Geschäftsmodelle, Daseinsvorsorge, Stärkung Wissenschafts-/Forschungslandschaft, Förderung Innovationen

## **Ressourcen**

Ressourcen für nachhaltige Wertschöpfungsketten, neue Technologien, Geschäftsmodelle für „Grüne Chemie“, Aufbau „grünen“ Wasserstoffwirtschaft für Sektorenkopplung, umweltfreundliche Energieversorgung und Mobilität, CO<sub>2</sub>-neutralen/-armen synthetischen Kraftstoffen, Wertschöpfungspotenziale Abfall/Recycling

## **Energie**

innovativer und dezentraler Speicherlösungen für Strom aus regenerativen Quellen, Flächenpotenziale für erneuerbarer Energien, Energieversorgung für Industrien durch dezentrale Systemlösungen zur Stromproduktion, Wärmeversorgung nach Braunkohle (Nahwärmenetze, thermische Seewassernutzung)

## **Mobilität und Logistik**

Gewährleistung (Erreichbarkeit, touristische Mobilität, neue Mobilitätskonzepte, länderübergreifenden Mobilitätsstrategie, Lückenschlüsse, Einsatz alternativer Antriebe (Elektromobilität, Brennstoffzelle) im ÖPNV, Autonomes Fahren im ÖPNV, intelligente Lösungen im Warenverkehr

## **Tourismus und Kultur**

Sicherung Infrastruktur, Einzelhandel und kulturellen Angeboten durch touristische Inwertsetzung, Analyse wirtschaftlicher Potenziale, Vernetzung/Kooperation, gesamträumlichen Vermarktungskonzeptes, Steigerung des Bekanntheitsgrades, identitätsstiftender Themen aus den Bereichen Kultur und Lebensqualität

# Agenda

- Krise der Globalisierung
- Struktur Sachsen-Anhalt (Wachstum, Demografie)
- **Kommunen Sachsen-Anhalt – Strukturvergleich**
- Hauptproblem: Unsicherheit
- Stagflation?
- Zinsentwicklung – einige Grundsatzüberlegungen
- Konjunktur und Zinsen – Ausblick 2022

# Kommunal финанzen im Vergleich (Positionen in EUR/Einwohner)

Quelle: BMF, Eckdaten zur Entwicklung und Struktur der Kommunal финанzen 2011 bis 2020, Juni 2021

- Schwache Einnahmebasis
- Niedrige Sozialausgaben
- Niedrige Investitionen
- Hohe Kassenkredite

	1 FinSaldo			2 Steuereinn.			3 Gewerbesteuer			4 Personalausg.			5 Soziale Leist.			6 Sachinvest.			7 Kassenkredite		
	ST	nBL	aBL	ST	nBL	aBL	ST	nBL	aBL	ST	nBL	aBL	ST	nBL	aBL	ST	nBL	aBL	ST	nBL	aBL
2011	<b>59</b>	34	-23	<b>560</b>	576	1.008	<b>249</b>	243	443	<b>639</b>	626	622	<b>391</b>	511	590	<b>290</b>	315	292	<b>434</b>	202	686
2012	<b>54</b>	7	40	<b>593</b>	606	1.074	<b>262</b>	259	467	<b>655</b>	647	645	<b>399</b>	526	613	<b>239</b>	267	264	<b>479</b>	220	727
2013	<b>63</b>	55	12	<b>620</b>	645	1.104	<b>261</b>	271	469	<b>687</b>	673	672	<b>412</b>	548	648	<b>199</b>	244	285	<b>495</b>	231	734
2014	<b>0</b>	50	11	<b>646</b>	674	1.137	<b>268</b>	279	472	<b>720</b>	698	698	<b>416</b>	564	674	<b>239</b>	263	300	<b>623</b>	257	744
2015	<b>61</b>	59	44	<b>678</b>	708	1.205	<b>275</b>	283	497	<b>738</b>	709	717	<b>451</b>	602	728	<b>196</b>	227	304	<b>640</b>	256	737
2016	<b>110</b>	82	58	<b>750</b>	758	1.258	<b>341</b>	318	537	<b>761</b>	729	747	<b>480</b>	648	800	<b>209</b>	242	324	<b>657</b>	255	729
2017	<b>103</b>	96	127	<b>764</b>	813	1.339	<b>321</b>	343	559	<b>785</b>	750	781	<b>484</b>	647	800	<b>218</b>	269	328	<b>621</b>	272	669
2018	<b>73</b>	104	118	<b>820</b>	859	1.407	<b>342</b>	356	587	<b>823</b>	783	816	<b>476</b>	645	799	<b>275</b>	316	366	<b>623</b>	254	566
2019	<b>20</b>	72	50	<b>854</b>	900	1.447	<b>350</b>	368	589	<b>859</b>	821	864	<b>478</b>	656	815	<b>312</b>	362	420	<b>600</b>	199	511
2020	<b>18</b>	121	19	<b>813</b>	841	1.364	<b>301</b>	311	524	<b>890</b>	856	899	<b>484</b>	665	833	<b>372</b>	403	461	<b>610</b>	228	503
∅	<b>56</b>	68	46	<b>710</b>	738	1.234	<b>297</b>	303	514	<b>756</b>	729	746	<b>447</b>	601	730	<b>255</b>	291	334	<b>578</b>	237	661



# Kommunale Herausforderungen

## **Wertschöpfung**

- Niedrige Wertschöpfung je Erwerbstätigem, niedrige Exportquote
- Niedrige Qualifikation - Negative Demografie (Fachkräftemangel)

## **Ausgaben**

- Steigende Sozialausgaben
- Steigende Anforderungen an Infrastrukturinvestitionen (Klima, Digitalisierung)
- Fremdbestimmt (fehlende Konnexität)

## **Einnahmen**

- Corona durch Bundes- und Landeszuweisungen gut verkraftet
- Strukturelle Einnahmeschwäche (Wertschöpfung)
- Gewerbesteuer einbruch kommt verzögert
- Krieg gegen Ukraine belastet kommunale Ausgaben (Energie, Soziales) und kommunale Unternehmen
- Schwerpunkte Chemie, Logistik, Landwirtschaft, Nahrungsmittel durch hohe Energiekosten belastet

# Agenda

- Krise der Globalisierung
- Struktur Sachsen-Anhalt (Wachstum, Demografie)
- Kommunen Sachsen-Anhalt – Strukturvergleich
- **Hauptproblem: Unsicherheit**
- Stagflation?
- Zinsentwicklung – einige Grundsatzüberlegungen
- Konjunktur und Zinsen – Ausblick 2022

# Hauptproblem Unsicherheit

## Multiple Krisen

- Europäische Integration (Ungarn/Polen, Süd- vs Nordeuropa)
- Soziale Ungleichheit
- Demografie – Migration – Fachkräftemangel
- Finanzkrise(n) (2008: global; 2011: Euro)
- Corona (unmittelbar und mittelbar (Lieferketten))
- Krieg gegen die Ukraine (Lieferketten, Kriegsangst)

## Unsicherheit

- Attentismus bei Investoren und Konsumenten  
= Nachfrageausfall (Investition/Konsum) verursacht Rezession/Depression
- Tendenz zur Selbstverstärkung
- Stabilisierung durch ...

# Agenda

- Krise der Globalisierung
- Struktur Sachsen-Anhalt (Wachstum, Demografie)
- Kommunen Sachsen-Anhalt – Strukturvergleich
- Hauptproblem: Unsicherheit
- **Stagflation?**
- Zinsentwicklung – Grundsatzüberlegungen
- Konjunktur und Zinsen – Ausblick 2022

# Stagflation

- Stagnation und Inflation – ungewöhnlich
- Mitte 70er Jahre (Westen) durch höhere Ölpreise und hohe Tariflohnabschlüsse
- Schwer bekämpfbar (wie Deflation)
- Höhere Zinsen gegen hohe Inflation bremst Wachstum
- Niedrigere Zinsen und höhere Staatsnachfrage treibt Inflation
- Was tun?

Inflation – getrieben durch ...

- Energiepreise (Nachfrage, Angebot Krieg gegen Ukraine)
- Rohstoffpreise (Getreide, Krieg gegen Ukraine)
- Lieferketten (Corona, Stop-and-Go-Nachfrage)
- (drohende?) Lohn-Preis-Spirale

Rezessionsgefahr getrieben durch ...

- Unsicherheit
- Steigende Zinsen
- Lieferkettenabrisse

# Agenda

- Krise der Globalisierung
- Struktur Sachsen-Anhalt (Wachstum, Demografie)
- Kommunen Sachsen-Anhalt – Strukturvergleich
- Hauptproblem: Unsicherheit
- Stagflation?
- **Zinsentwicklung – Grundsatzüberlegungen**
- Konjunktur und Zinsen – Ausblick 2022

# Zinsentwicklung - Grundsatzüberlegungen

## Bestimmungsfaktoren des Zinses

- Angebot und Nachfrage (Sparüberhang drückt Zinsen)

und

- Realzinsanspruch (Wachstums-(Rendite-)erwartungen)
- Inflationserwartung (steigt)
- Risikoprämie (steigt)
- Refinanzierungskosten Banken (EZB-Leitsatz/Marktzinsen) (niedrig, aber steigend)

# Agenda

- Krise der Globalisierung
- Struktur Sachsen-Anhalt (Wachstum, Demografie)
- Kommunen Sachsen-Anhalt – Strukturvergleich
- Hauptproblem: Unsicherheit
- Stagflation?
- Zinsentwicklung – Grundsatzüberlegungen
- **Konjunktur und Zinsen – Ausblick 2022/23**



# Konjunktur 2022/23

## **Unsicherheit ist derzeit sehr hoch**

- Corona
- Lieferketten
- Fachkräftemangel (durch Corona, strukturell)
- Inflation
- Ukraine

## **Fragen**

- Wann enden die (globalen) Corona-Störungen?
- Wann normalisiert sich das Arbeitskräfteangebot?
- Wann funktionieren die Lieferketten wieder?
- Wie/Wann reagieren die Löhne auf die Inflation?
- Wie verläuft der Krieg Russlands gegen die Ukraine (Ausweitung, Stillstand, Verhandlungen, Embargos)

## **Geldpolitik / Staatsverschuldung**

- Konjunktur global immer noch von Geld- und Fiskalpolitik getragen
- Wann werden die Liquiditätsüberhänge ein Risiko?
- Wann werden Staatsschulden ein Problem?
- Wie/Wann reagiert die EZB auf die Inflation (Zinsanhebungen, Ende Anleiheankäufe)?

# Prognose 2022/23

(in % gg. Vj. bzw. in % des BIP, Quelle: NORD/LB Economic Adviser, Mai 2022)

In %	BIP-Wachstum			Inflationsrate			Arbeitslosenq.			Haushaltssaldo		
	2021	2022	2023	2021	2022	2023	2021	2022	2023	2021	2022	2023
USA	5,7	<b>2,3</b>	1,8	4,7	<b>7,0</b>	2,8	5,4	<b>3,5</b>	3,0	-12,5	<b>-14,2</b>	-7,3
Euroland	5,4	<b>2,7</b>	2,4	2,6	<b>6,3</b>	2,7	7,7	<b>6,7</b>	6,4	-5,1	<b>-4,5</b>	-3,0
<b>Deutschland</b>	<b>2,9</b>	<b>1,8</b>	<b>2,6</b>	<b>3,2</b>	<b>6,4</b>	<b>2,8</b>	<b>5,7</b>	<b>5,0</b>	<b>4,9</b>	<b>-3,7</b>	<b>-3,8</b>	<b>-2,3</b>
Japan	1,6	<b>2,1</b>	1,8	-0,2	<b>1,5</b>	0,9	2,8	<b>2,7</b>	2,5	-8,5	<b>-6,5</b>	-4,5
Großbritannien	7,4	<b>3,8</b>	1,6	2,6	<b>7,1</b>	3,3	4,5	<b>4,0</b>	4,0	-8,0	<b>-4,0</b>	-2,6
Schweiz	3,7	<b>2,9</b>	2,3	0,6	<b>2,2</b>	1,5	3,0	<b>2,2</b>	2,0	-2,3	<b>-0,6</b>	0,1
China	8,1	<b>4,9</b>	5,4	0,9	<b>2,2</b>	2,3	3,9	<b>3,9</b>	3,8	-5,0	<b>-4,7</b>	-4,5

# Prognose 2022/23

(Wechselkurse, Leitzinsen, Renditen; Quelle: NORD/LB Economic Adviser, Mai 2021, investing.com)

	3M-Sätze				Renditen 2J				Renditen 5J				Renditen 10J			
	10.05.	3M	6M	12M	10.05.	3M	6M	12M	10.05.	3M	6M	12M	10.05.	3M	6M	12M
USD	0,92	1,30	1,85	2,35	2,61	2,50	2,60	2,70	2,95	2,75	2,80	2,80	3,05	2,80	2,85	3,00
<b>EUR</b>	<b>-0,40</b>	<b>-0,10</b>	<b>0,15</b>	<b>0,65</b>	<b>0,23</b>	<b>0,50</b>	<b>0,75</b>	<b>1,00</b>	<b>0,77</b>	<b>0,90</b>	<b>1,00</b>	<b>1,15</b>	<b>1,10</b>	<b>1,10</b>	<b>1,20</b>	<b>1,30</b>
JPY	-0,13	0,05	0,05	0,10	-0,05	0,00	0,00	0,00	0,01	0,08	0,09	0,09	0,25	0,20	0,25	0,25
GBP	0,96	1,20	1,40	1,60	1,36	1,60	1,70	1,80	1,57	1,69	1,81	1,91	1,95	1,85	2,00	2,10
CHF	-0,70	-0,70	-0,70	-0,40	-0,03	0,00	0,25	0,60	0,47	0,40	0,60	0,90	0,97	0,80	0,90	1,10

in %	Leitzinsen				EUR in ...	Wechselkurse			
	Aktuell	3M	6M	12M		aktuell	3M	6M	12M
USD	1,00	1,25	1,75	2,25	<b>USD</b>	<b>1,056</b>	<b>1,07</b>	<b>1,10</b>	<b>1,11</b>
<b>EUR</b>	<b>0,00</b>	<b>0,00</b>	<b>0,25</b>	<b>0,75</b>					
JPY	-0,10	-0,10	-0,10	-0,10	JPY	137,6	139	138	133
GBP	1,00	1,00	1,25	1,50	GBP	0,856	0,85	0,86	0,87
CHF	-0,75	-0,75	-0,75	-0,50	CHF	1,049	1,02	1,03	1,04
CNY	1,50	1,50	1,50	1,50	CNY	7,09	6,96	7,15	7,22

# Vielen Dank für Ihre Aufmerksamkeit!



Kontakt:  
Torsten Windels  
Ökonom (freiberuflich)  
[nachricht@torsten-windels.de](mailto:nachricht@torsten-windels.de)  
Tel.: 0511/661371  
Mobil: 0172/5254051  
[www.torsten-windels.de](http://www.torsten-windels.de)